



Espace culturel-mairie
47, rue Franche
45360 Châtillon-sur-Loire

Expositions, musée, concerts

Retrouvez toutes nos manifestations sur :
www.chatillon-sur-loire.com (rubrique agenda)

02 38 31 99 66 - espaceculturel@chatillonsurloire.fr

Prochaines expositions:

samedi 20 avril 2024	samedi 11 mai 2024	Prospection archéologique Aérienne : sites gaulois et gallo-romains : 20 ans du musée	Les amis de l'archéologie
samedi 18 mai 2024	samedi 8 juin 2024	Agrumomanie, une exposition vitaminée	Edouard Fixe
samedi 29 juin 2024	samedi 27 juillet 2024	Mouvements Peintures et sculptures	Artéria
samedi 14 septembre 2024	samedi 12 octobre 2024	Transformer la ville : la place du Marché du Moyen Âge à nos jours.	Castellio
samedi 16 novembre 2024	samedi 21 décembre 2024	Collection de J-P Millet Véhicules miniatures anciens	Espace culturel



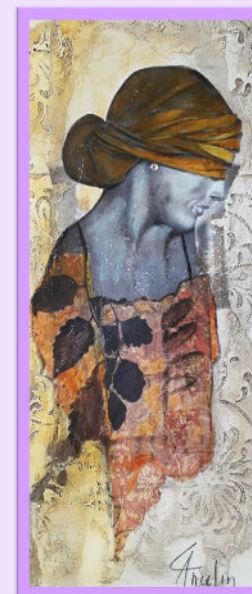
Conception espace culturel - I.P.N.S. - Ne pas jeter sur la voie publique

Châtillon-sur-Loire

du 16 mars au 13 avril 2024



48ème exposition
des peintres du printemps



ENTRÉE LIBRE
mardi au samedi
10h - 12h et 14 - 17h

Dimanches 17 et 24 mars, 7 avril
de 15 à 18 heures

Espace culturel-mairie, 47 rue Franche, 45360 Châtillon-sur-Loire - 02 38 31 99 66
www.chatillon-sur-loire.com - espaceculturel@chatillonsurloire.fr



Conception Espace culturel-mairie - 2024 - IPNS

Un rendez-vous annuel, un incontournable

L'Amicale des peintres du printemps

vous accueille cette année encore à l'espace culturel pour une exposition haute en couleurs. Trente huit artistes, confirmés ou élèves, ont le plaisir de présenter leurs œuvres, aux techniques très différentes, en toute liberté et sans thématique imposée. Certains se retrouvent chaque année, d'autres exposent pour la première fois, mais dans tous les cas, c'est une belle occasion de découvrir de nombreux talents.



Atelier adultes et adolescents :
vendredi 17 à 19 heures

Contact :

Atelier des Peintres du Printemps
1, rue de Beaulieu
45360 Châtillon-sur-Loire

Anne-Marie Asselineau
06 85 52 94 88
ama45@sfr.fr

Christine Marquois
06 62 06 65 13
christine.marquois@gmail.com



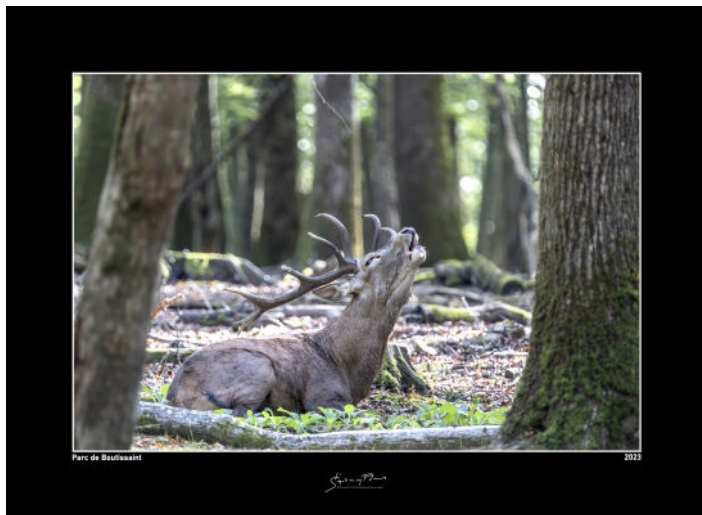
*Lièvre avant la chasse
(L. Rodier) - argile*



*Flamenco (M. Paule Daubry)
Terre cuite patinée*



Lectures abondantes (D. Morin) 40 x 80 acrylique



Brame (S. Peleau) - 27 x 37 - photographie

*L'œil de lynx (S. Delanoue)
100 x 70 - acrylique sur toile*



*La dame de feuilles (C. Ancelin)
50 x 20 - technique mixte*



*Coucou-bonne nuit, « d'après
Jane Crowther » (S. Picouet)
50 x 40 acrylique*



*Vinicunca (N. Déat)
31 x 23 - pastel*

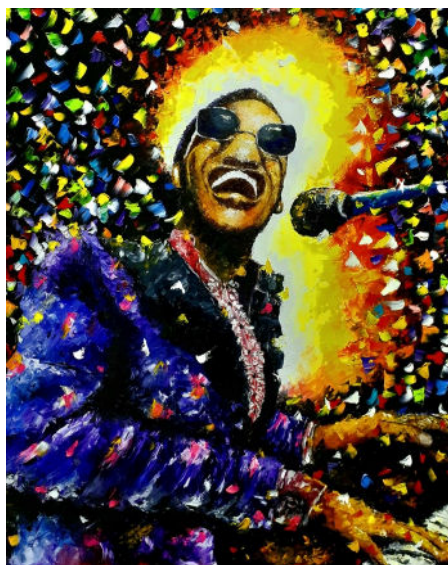
*Les guêpiers (Yves Danjon)
42 x 29,7 - photographie*





*Nymphéas en pot chinois
(G. Bardón-Lozac'h)
33 x 40 - aquarelle*

*La reine des îles en fleurs
(V. Baldazzini)
45 x 55 - aquarelle mixte*



*Ray (R. Claire)
70 x 60 - huile*



*Sans titre 2 (C. Dubois-Combe)
21 x 21 - encre de Chine
et aquarelle sur papier*



*Nu poudre (F. Lebeau)
70 x 50 - huile*



Diptyque (C. Peleau) - 40 x 80 - huile



Danse de pénitents (S. Legroux)
54 x 44 - acrylique sur papier



Baignade du tigre (C. Delaroche)
30 x 40 - photographie

Déchirure (G. Léger)
81 x 112 - centrifugeuse



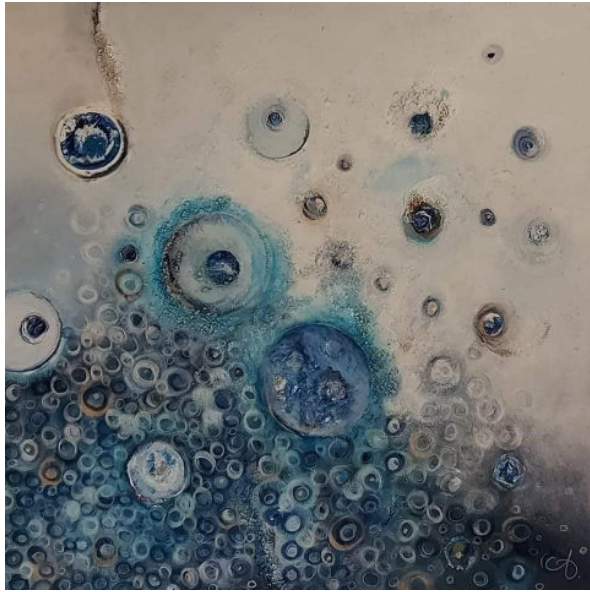
Seule au monde (J. Savrot)
83 x 83 - huile au couteau



Entre deux mondes
(N. Houllbert)
26 x 22 - terre cuite traitée



Celle qui ...
(P. Desmeules-Deniôt)
35 x 24 x 41 cm
Grès de St Amand Chamotté



*Ébullition (A. Didelet)
80 x 80
Acrylique + matériaux*



*Prieuré « Tizi sur Loire »
(O. Gentet) - 53 x 43 - huile*



*Écluse des Combles (G. Gonzalez
Segura) - 20 x 20 - acrylique*

*Jardin poète (N. Bastien)
Grès, fil de fer, cuivre, émaux*



*Stress de la toile blanche
(C. Marquois)
50 x 40 - huile*

*Rêveries (A. Spirckel)
20 x 20 - Mixte*





Maison de Châtillon (1)
(A. Asselineau)
45 x 55 - huile



Composition 579 (V. Gaston) - 39 x 67,5 - technique mixte

Émotion (C. Parizot)
62 x 62 - huile



Citygold (P. Guéresse)
70 x 90 (acrylique)



Toi et Moi, deux mains (O. Leriche)
10 x 50 x 25 - Grès haute température



Explosion (M. Botella)
80 x 60 - huile



Iris (S. Kolodziej)
50 x 40 - huile



Âne couché (M. Carpentier)
9 x 14 - terre cuite patinée

Boomerang (C. Rondet)
60 x 80 - huile au couteau



Pause fraîcheur (D. Bertrand)
43 x 53 - pastel



Loire 12.23 (D. Girard)
40 x 30 huile